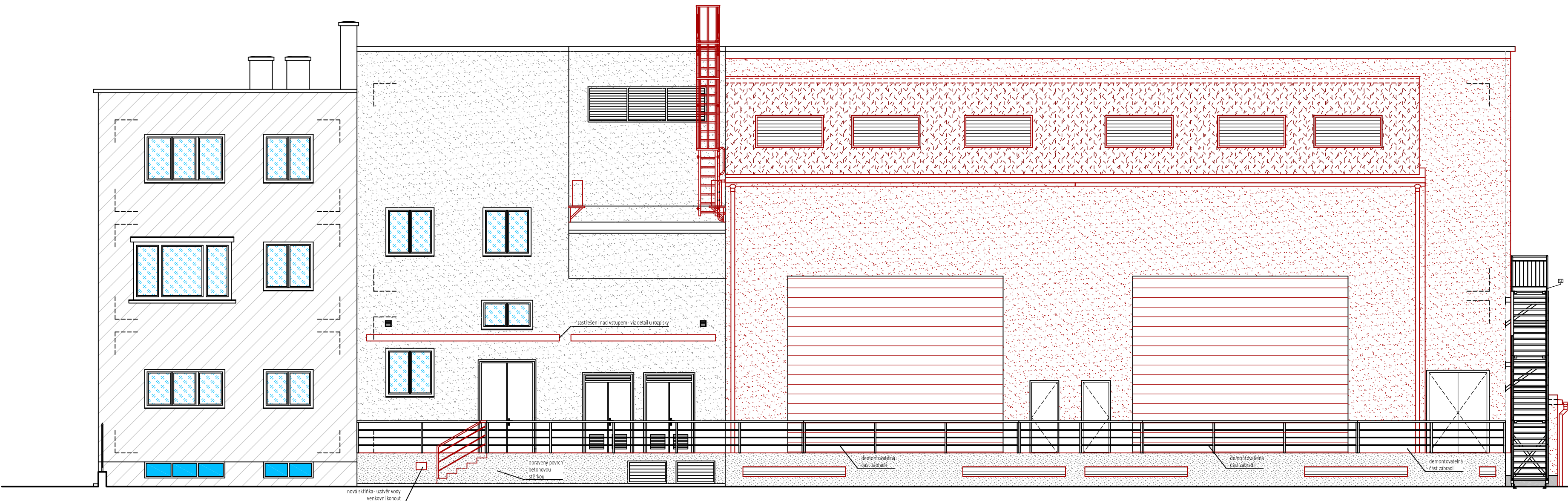


POHLED SEVEROVÝCHODNÍ

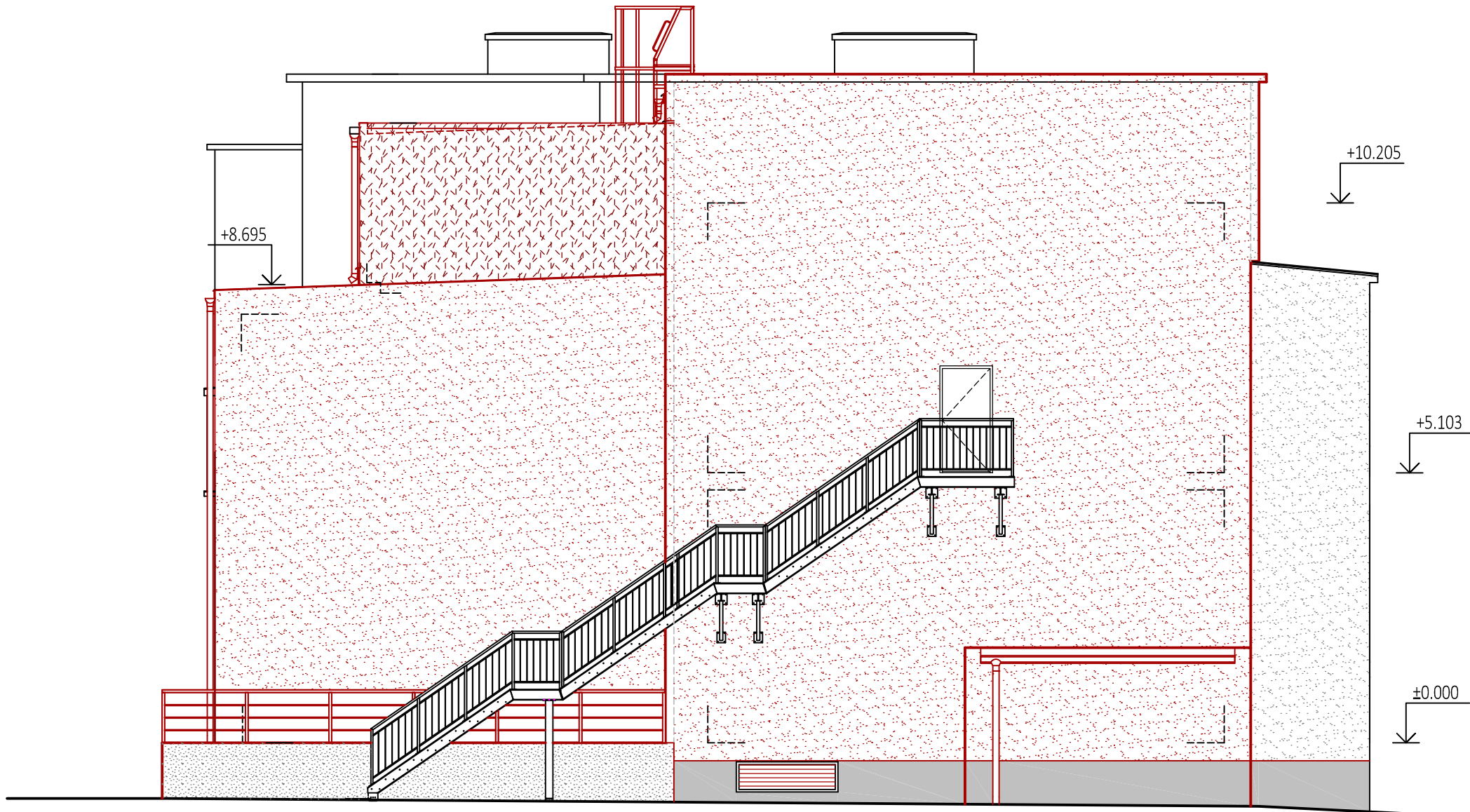


POHLED JIHOZÁPADNÍ



ZASTŘEŠENÍ NAD VSTUPEM

POHLED JIHOVÝCHODNÍ



LEGENDA MATERIÁLŮ

- STÁVAJÍCÍ KONSTRUKCE
- PROSKLENÉ PLOCHY STÁVAJÍCÍ
- SOKLOVÁ ČÁST STÁVAJÍCÍ
- SOKLOVÁ ČÁST- POHLEDOVÝ BETON
- NOVÉ OMÍTKY VNĚJŠÍ PROBARVENÉ SILIKONOVÉ
- SENDVIČOVÉ PANELE- TLUMIČE
- SOKLOVÁ ČÁST- MARMOLIT
- PROSKLENÉ PLOCHY NOVÉ
- KRYTÍ TLUMIČŮ- PROTIDĚŠTOVÉ ŽALUZIE
- ROLOVACÍ VRATA
- BYTOVÁ ČÁST



Tato dokumentace slouží pro provedení stavby. Podrobné řešení celku i jednotlivostí, včetně provedení specializovaných částí stavby a technického vybavení, je obsahem i dalších částí PD- stáika. JE NUTNO PŘÍHLÉDNOUT KE SKUTEČNOSTI, ŽE SE JEDNÁ O REKONSTRUKCI, UJASŇTE DETAILY JE NUTNO ŘEŠIT V RÁMCI STAVBY A PŮSTUPNÉHO ODKRYVÁNÍ KONSTRUKCÍ.

BETON ČSN EN 206-1, C 16/20 RCL, Ø 0,20-0 MAX 22- S3  
OCEĽ DŇAZ 101 VRTVĚŽE M1N 20 MM  
±0,000-ČÁST PODLAHA L.NP

D			
C			
B			
A			
INDEX REVIZE	POPIS REVIZE	DATUM	JMÉNO
NÁZEV AKCE	TR 110/22 kV Brno-sever (Klusáčkova)	Č. STAVBY: 00102002130	
STAVEBNÍK	EGD, a.s., LIDICKÁ 1873/36, 602 00 BRNO	Č. OBJ.: 4501221360	
STATUS/STUPEŇ ČÁST	DOKUMENTACE PRO PROVÁDĚNÍ STAVBY (DPS)		
	D.1.1 - ARCHITEKTONICKO-STAVEBNÍ ŘEŠENÍ		
ZHOT. DOKUMENTACE	Union Grid s.r.o. Václavské náměstí 846/1, 110 00 Praha 1		
KONTAKTNÍ OSOBA	Karel Klein, K.Klein@uniongrid.cz, tel.: +420 702 220 963		
ARCHIVNÍ ČÍSLO			
ZHOT. DOKUMENTACE	PROJEKT STAVBY s.r.o., Antonínův Důl 106, Jihlava, 58601		
KONTAKTNÍ OSOBA	Ing. Aleš Sedláček, info@projekt-stavby.cz, tel.: 777 871406		
ARCHIVNÍ ČÍSLO			
ZOD. PROJEKTANT	Ing. Aleš Sedláček	DATUM: 01-2022	
VYPRACOVAL	Ing. Aleš Sedláček	ČÍSLO VÝK/DOK: D.1.1 b) - 24	
KONTROLOVAL	Michal Kahoun		
MÍSTO STAVBY	TR 110/22 kV Brno-sever, Klusáčkova, BNS	KÓD LOKALITY: BNS	
SO/PS	SO 30 - TECHNOLOGICKÉ BUDOVY	MÉRITKO: M 1:100	
MAJETKOVÁ TŘÍDA	CZ000015	FORMÁT: 6x4	
DRUH DOKUMENTU	POHLEDY	LIST/CELKEM: 1/1	
NÁZEV DOKUMENTU	POHLEDY NOVÝ STAV	ARCHIVNÍ ČÍSLO EGD:	